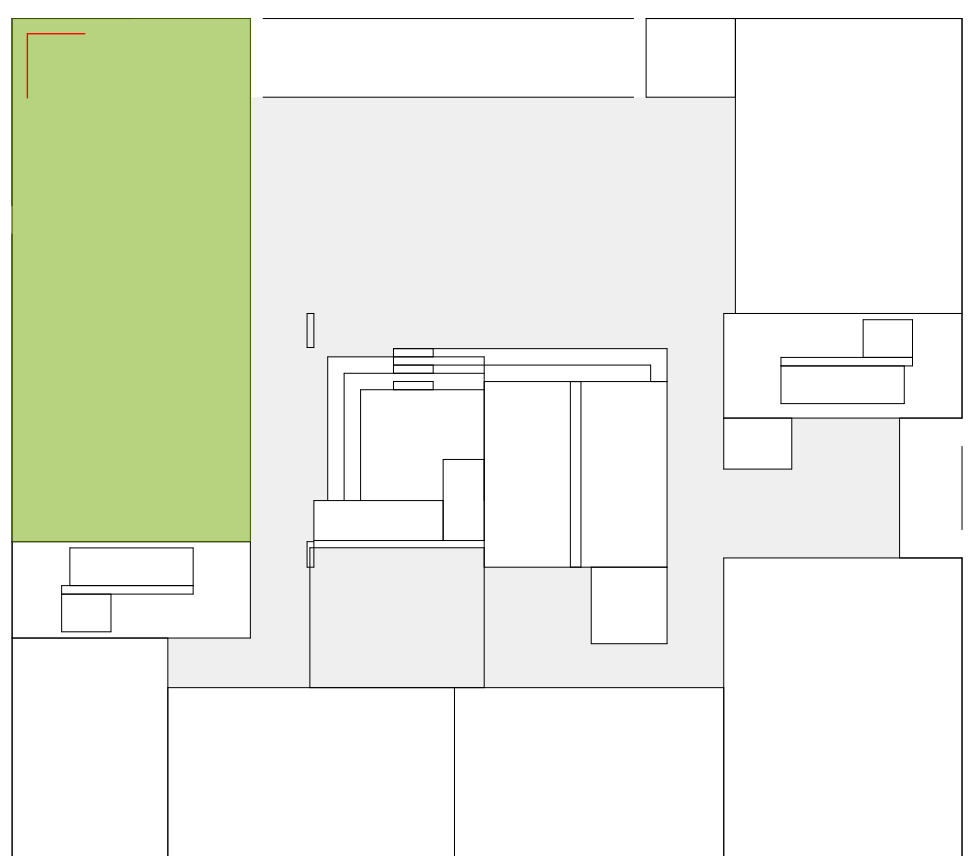
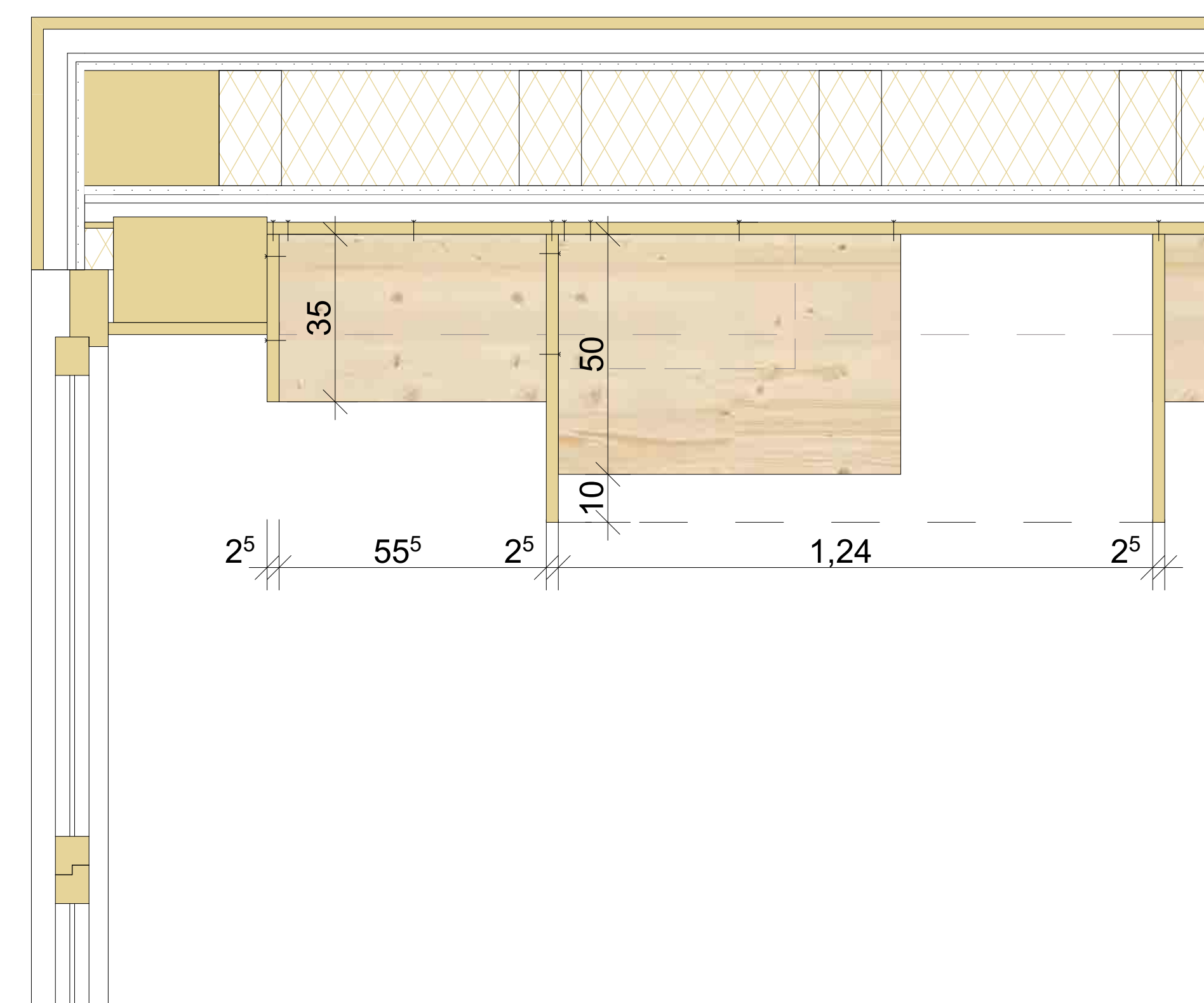
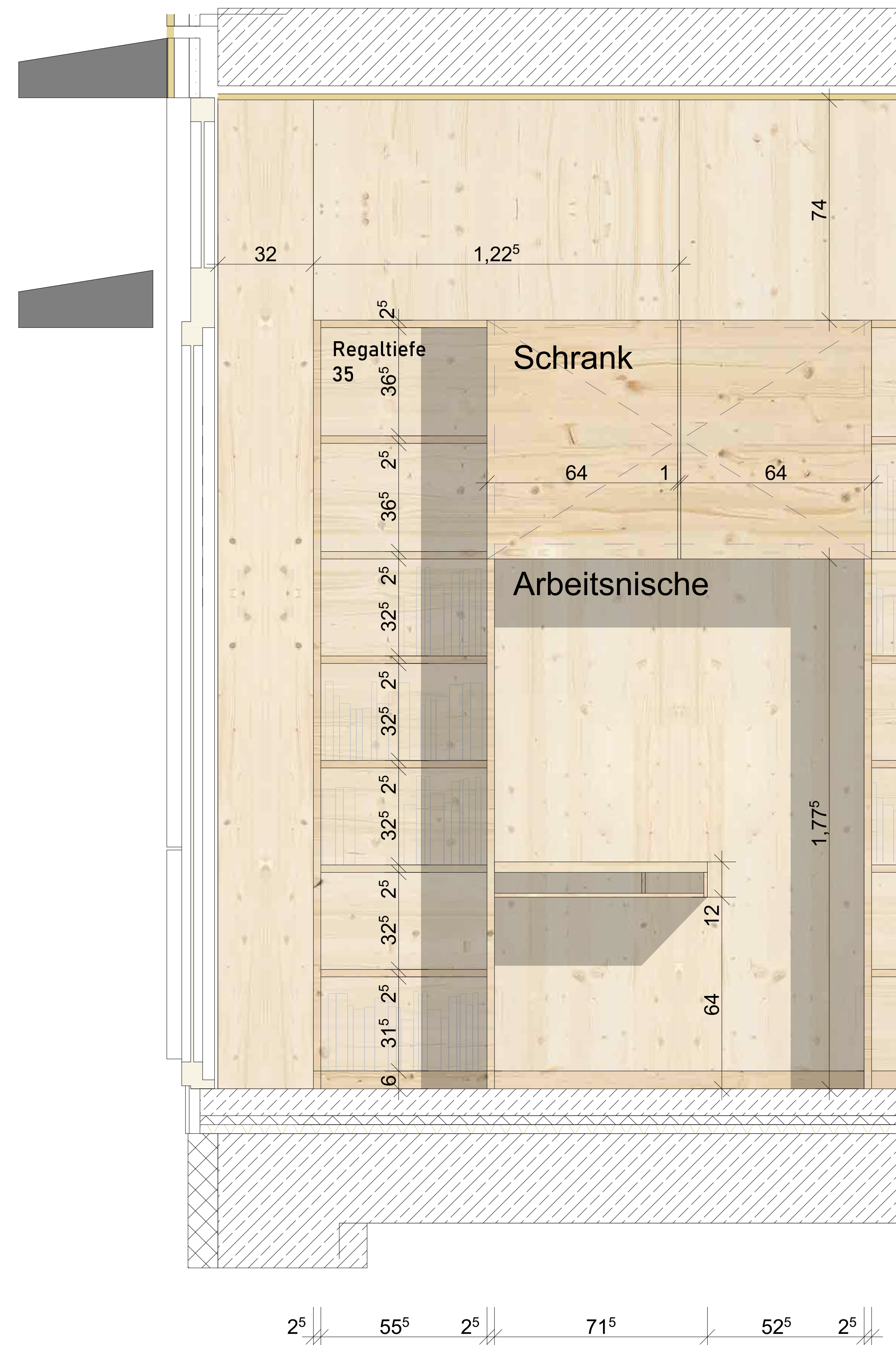
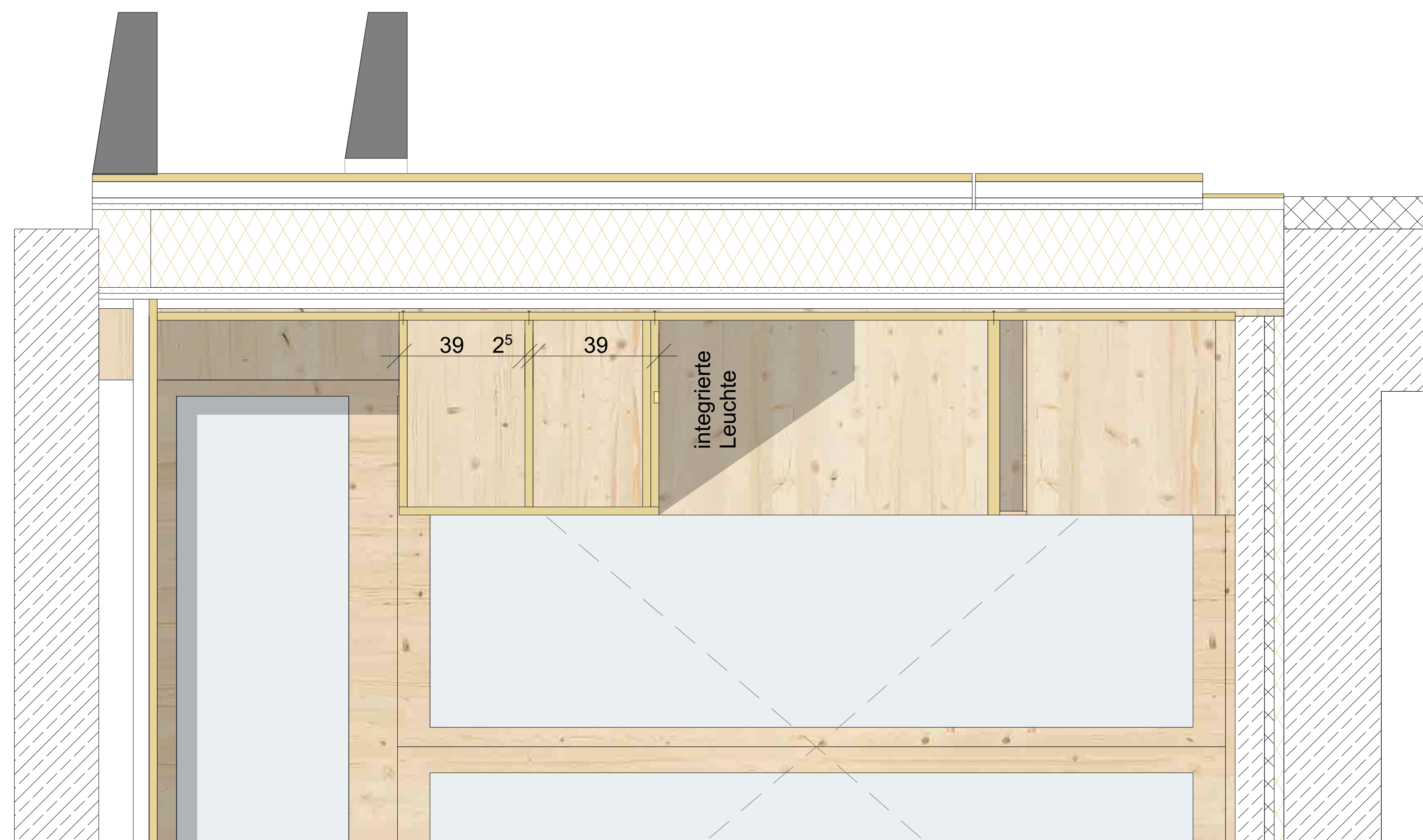


Selbstlernzentrum
Detail Bücherei - Lesenische

[illegible]**WERKPLANUNG**

**SCHULZENTRUM HELDMANSKAMP
ERWEITERUNG REALSCHULE LEMGO**
Kleiststraße 11 | 32657 Lemgo

STATIK	HLS - ELEKTROPLANUNG
Ingenieurgruppe Bauen PartGmbH	Geisler TGA-Planung und Energieberatung GmbH
Konnenmattstraße 4 79100 Freiburg i. Brsg. T.0761 - 366555-0 E.milo@ingenieurgruppe-bauen.de	Radolf-Hell-Strasse 20 77655 Eiterheim T.0722 - 3869-0 E.info@geisler-tga.de
BRANDSCHUTZ	LANDSCHAFTSPLANUNG
Thomhähnen + Puckert/ Beratende Ingenieure	AG Freiraum Landschaftsarchitekten PartGmbH
Lise-Meiner-Strasse 16 33104 Paderborn T.05231 - 5750-0 E.info@tpi-pd.de	Pörschke-Str. 2 76096 Freiburg i. Brsg. T.0761 - 90072-0 E.info@ag-freiraum.de

BAUHERR
Alte Hansestadt Lemgo
Gebäudewirtschaft vertreten durch Herr Karl Weessel

GENERALPLANUNG
hautau . winterhalter : architekten

haudao - winterhalter : architekten Oberlinden 14 79098 Freiburg i. Brsg. T 0761 217 74 78 E arch@haudao-winterhalter.de			
DATUM	AUSGABEDATUM	GEZ. / GEPR.	FORMAT
tt.mm.20jj	12.02.2026		1189 x 841
PROJEKTNR.	PHASE	MASSTAB	RAUMNR.
2210	WERKPLANUNG	1:10, 1:20	
PLAN		PLANNUMMER / INDEX	

PLAN	PLANNUMMER / INDEX
0.01 Selbstlernzentrum - Detail	4170_6